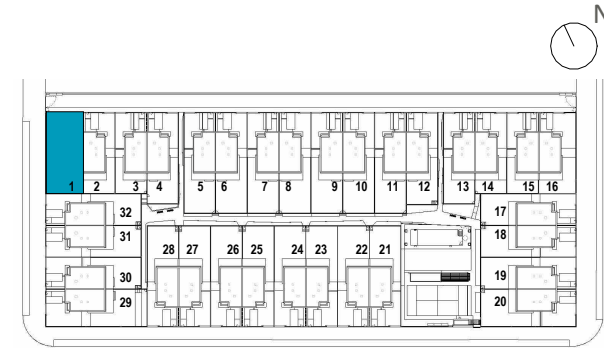


## EMPLAZAMIENTO



## CUADRO DE SUPERFICIES

### Vivienda Nº 1

<b>TOTAL SUP. ÚTIL VIVIENDA</b>	<b>193.72 m<sup>2</sup></b>
TOTAL SUP. CONSTRUIDA INTERIOR VIVIENDA	197.03 m <sup>2</sup>
TOTAL SUP. CONSTRUIDA EXTERIOR VIVIENDA	56.72 m <sup>2</sup>
TOTAL SUP. CONSTRUIDA EXTERIOR ACCESO RODADO	70.04 m <sup>2</sup>
<b>TOTAL SUP. CONSTRUIDA TOTAL</b>	<b>323.79 m<sup>2</sup></b>
Jardín delantero *	103.50 m <sup>2</sup>
Jardín principal *	99.93 m <sup>2</sup>
<b>TOTAL JARDÍN *</b>	<b>203.43 m<sup>2</sup></b>
<b>SUPERFICIE PARCELA</b>	<b>341.45 m<sup>2</sup></b>

\* Includa superficie construida exterior en planta baja

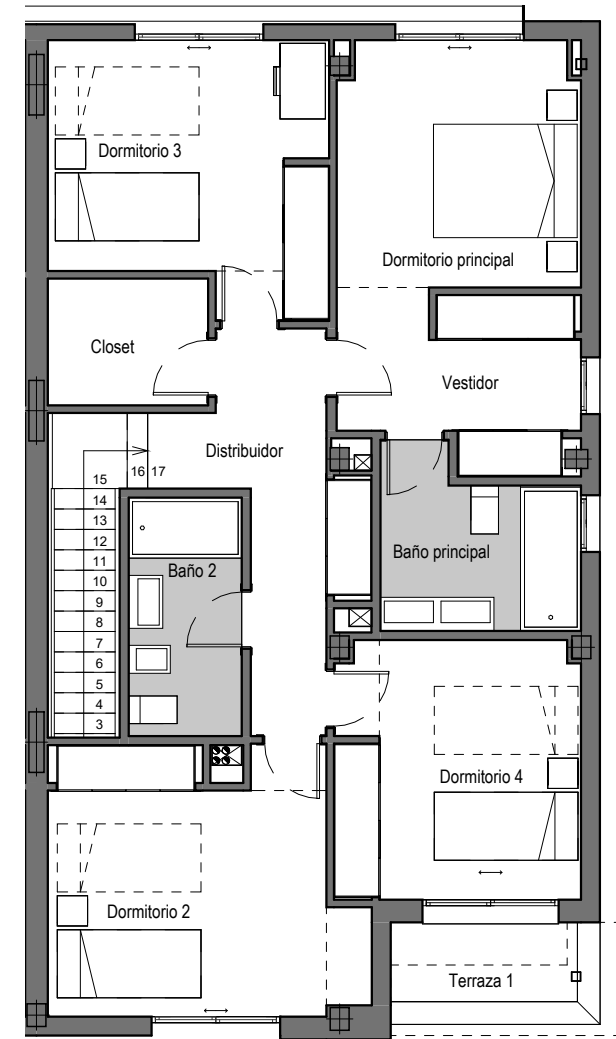
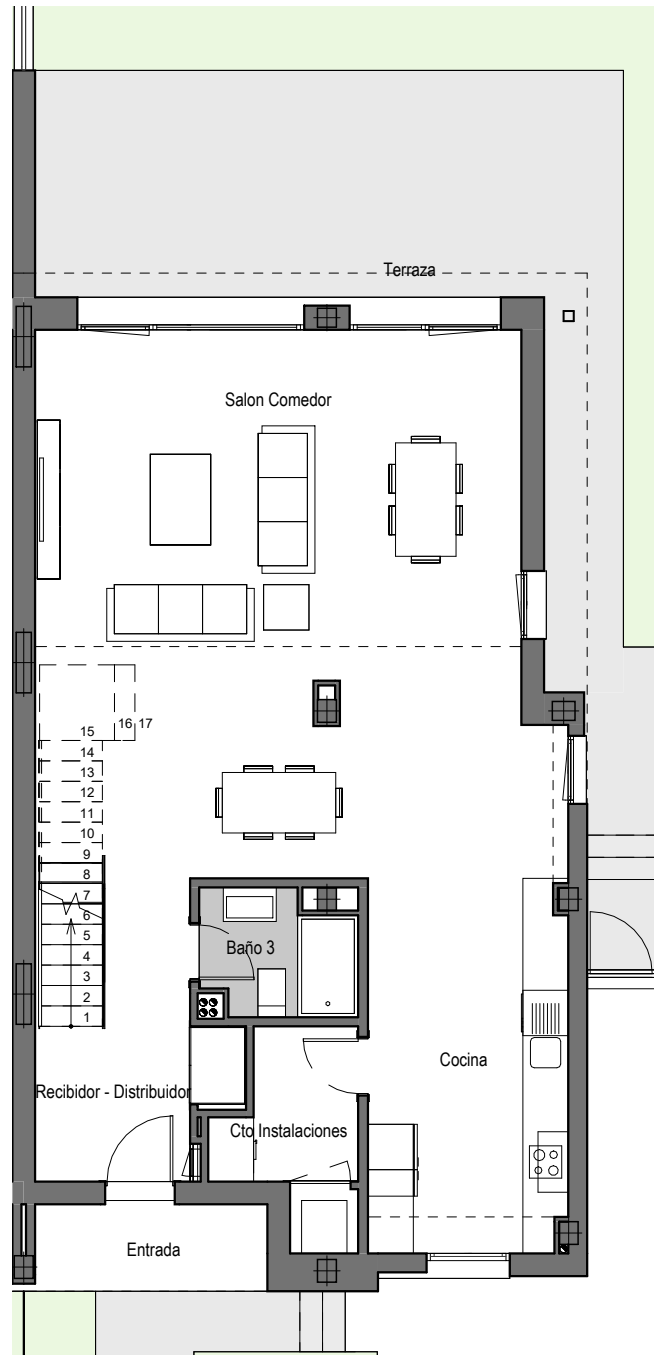
## Vivienda Nº 1 Tipo A

La información aquí contenida puede ser modificada durante el transcurso de la ejecución de la obra por exigencias técnicas o jurídicas, sin que ello implique menoscabo en el nivel global de calidades. Los peldaños de acceso a la vivienda y salidas a patios, puede alterarse en función de la rasante de las calles y corresponde a la D.F. fijar el criterio. Se han considerado como superficie construida exterior las zonas pavimentadas exteriores

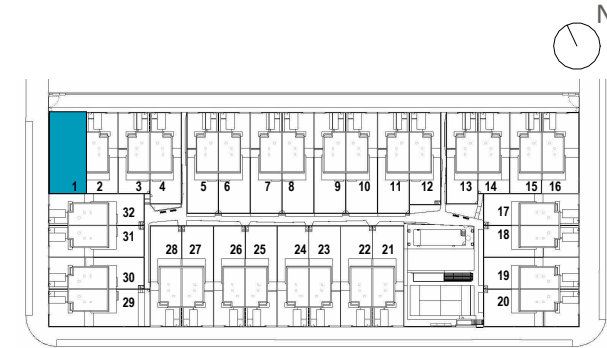
1m 2m 3m 4m 5m



\* Includa superficie construida exterior en planta baja



## EMPLAZAMIENTO



## CUADRO DE SUPERFICIES

Planta baja	
Recibidor - Distribuidor	7.57 m <sup>2</sup>
Salon Comedor	47.70 m <sup>2</sup>
Cocina	12.96 m <sup>2</sup>
Baño 3	3.17 m <sup>2</sup>
Escalera	1.47 m <sup>2</sup>
Cto Instalaciones	4.20 m <sup>2</sup>
<b>Total Sup. Útil Interior P. Baja</b>	<b>77.07 m<sup>2</sup></b>

Planta Primera	
Escalera	3.47 m <sup>2</sup>
Distribuidor	8.24 m <sup>2</sup>
Dormitorio principal - Vestidor	17.16 m <sup>2</sup>
Baño principal	5.64 m <sup>2</sup>
Dormitorio 2	13.65 m <sup>2</sup>
Dormitorio 3	12.29 m <sup>2</sup>
Dormitorio 4	11.02 m <sup>2</sup>
Baño 2	4.71 m <sup>2</sup>
Closet	3.55 m <sup>2</sup>
<b>Total Sup. Útil Interior P. Primera</b>	<b>79.73 m<sup>2</sup></b>
<b>TOTAL SUP. ÚTIL INTERIOR VIVIENDA</b>	<b>156.80 m<sup>2</sup></b>

Planta baja	
Entrada	3.56 m <sup>2</sup>
Terraza	30.56 m <sup>2</sup>
<b>Total Sup. Útil Exterior P. Baja</b>	<b>34.12 m<sup>2</sup></b>
Planta Primera	
Terraza 1	2.80 m <sup>2</sup>
<b>Total Sup. Útil Exterior P. Primera</b>	<b>2.80 m<sup>2</sup></b>
<b>TOTAL SUP. ÚTIL EXTERIOR VIVIENDA</b>	<b>36.92 m<sup>2</sup></b>

**TOTAL SUP. ÚTIL VIVIENDA 193.72 m<sup>2</sup>**

TOTAL SUP. CONSTRUIDA INTERIOR VIVIENDA	197.03 m <sup>2</sup>
TOTAL SUP. CONSTRUIDA EXTERIOR VIVIENDA	56.72 m <sup>2</sup>
TOTAL SUP. CONSTRUIDA EXTERIOR ACCESO RODADO	70.04 m <sup>2</sup>
<b>TOTAL SUP. CONSTRUIDA TOTAL</b>	<b>323.79 m<sup>2</sup></b>

Jardín delantero *	103.50 m <sup>2</sup>
Jardín principal *	99.93 m <sup>2</sup>
<b>TOTAL JARDIN *</b>	<b>203.43 m<sup>2</sup></b>

**SUPERFICIE PARCELA 341.45 m<sup>2</sup>**

\* Incluida superficie construida exterior en planta baja

## Vivienda Nº 1 Tipo A

La información aquí contenida puede ser modificada durante el transcurso de la ejecución de la obra por exigencias técnicas o jurídicas, sin que ello implique menoscabo en el nivel global de calidades. Los peldaños de acceso a la vivienda y salidas a patios, puede alterarse en función de la rasante de las calles y corresponde a la D.F. fijar el criterio. Se han considerado como superficie construida exterior las zonas pavimentadas exteriores

1 m 2 m 3 m 4 m 5 m

